



Teleskopický nakladač

SCORPION

960 756 746 741 736 635 1033 732

CLAAS



Odklizení balíků, nakládání a vykládání jednotlivých kusů nebo většího množství, odebírání a rozdrůžování krmiva, manipulace s paletami a těžkými břemeny, přepravní práce, pohon aktivního nářadí, údržba cest, odklizení sněhu - teleskopické nakladače mají v zemědělství stále více práce. Především když nabízejí tak širokou škálu příslušenství jako SCORPION. Tento teleskopický nakladač tedy může ve Vaší firmě nahradit až pět speciálních strojů.

Velká výrobní řada:

- Heavy Duty > 5 t
SCORPION 960 / 756. Ideální pro podniky s velkým množstvím manipulovaného materiálu a s vysokými nároky na produktivitu, spolehlivost a komfort.
- Specialista > 4,5 t
SCORPION 746. Produktivní, spolehlivý a pohodlný jako modely Heavy Duty. Používá se pro manipulaci se středním až velkým množstvím materiálu.

Malá výrobní řada:

- Specialista > 3,5 t
SCORPION 741 / 736. Pro podniky se středním množstvím manipulovaného materiálu, které potřebují kompaktní teleskopický nakladač, který přesvědčí dobrými manévrovacími schopnostmi, výškou zdvihu a všestranností.

- Víceúčelový < 3,5 t
SCORPION 1033 / 732 / 635. Ideální pro podniky s malým množstvím manipulovaného materiálu a širokou škálou aplikací. Důraz je kladen na kompaktní konstrukci a dobrou ovladatelnost. Každý, kdo chce dosáhnout velkých výšek zdvihu, se může spolehnout na SCORPION 1033.



Velká výrobní řada

Heavy Duty 6 t Heavy Duty 5,6 t Specialista 4,6 t

SCORPION 960 VARIPOWER PLUS 756 VARIPOWER PLUS 746 VARIPOWER

Max. zvedací síla	kg	6000	5600	4600
Max. výška zdvihu	m	8,79	7,03	7,03
Výkon při 2300 ot/min (ECE R 120)	kW/k	115 / 156	115 / 156	105 / 142
Maximální točivý moment při 1600 ot/min	Nm	609	609	550

Malá výrobní řada

Specialista 4,1 t Specialista 3,6 t Víceúčelový 3,5 t Víceúčelový 3,3 t Víceúčelový 3,2 t

741¹ VARIPOWER 2 736 VARIPOWER 2 635 VARIPOWER 2 1033¹ VARIPOWER 2 732¹ VARIPOWER 2

4100	3600	3500	3300	3200
6,93	6,93	6,13	9,75	6,93
105 / 142	105 / 142	105 / 142	105 / 142	105 / 142
550	550	550	550	550

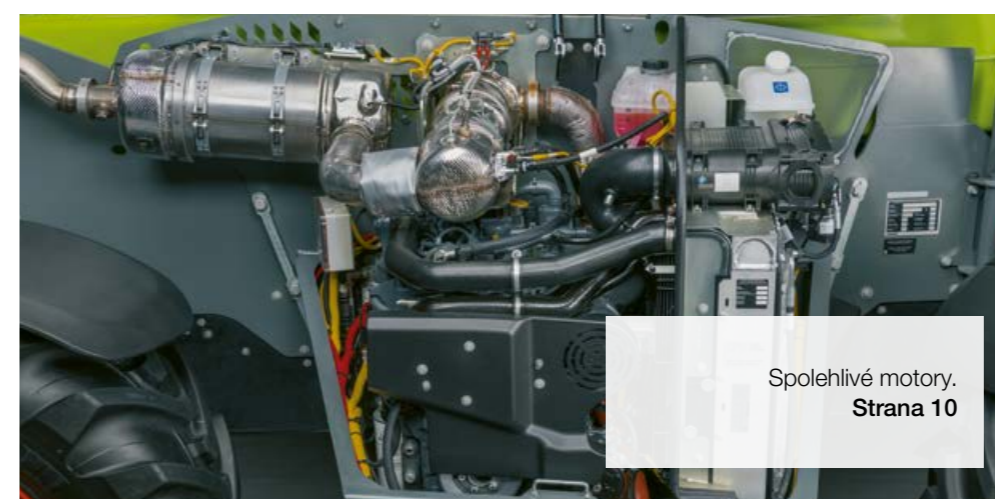
¹ K dispozici také jako robustní, úsporný základní model TREND



U pojzdového ústrojí máte na výběr.
Strana 14



Asistenční systémy pro řidiče
SMART LOADING ulehčují práci.
Strana 26



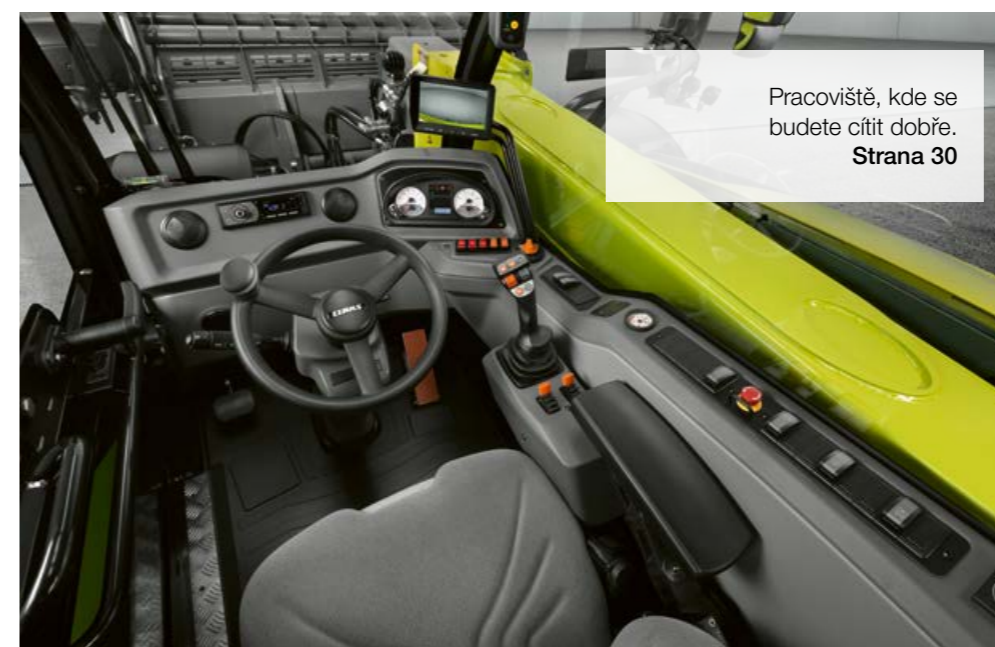
Spolehlivé motory.
Strana 10



Čtyři způsoby řízení
pro každý jízdní manévr.
Strana 21



Na toto rameno
je spoleh.
Strana 22



Pracoviště, kde se
budete cítit dobře.
Strana 30

Teleskopický nakladač SCORPION	2
Technické detaily	6
CLAAS POWER SYSTEMS	8
Motor	10
Chlazení	12
Pohon pojzdu VARIPOWER	14
SCORPION TREND	16
Pohon pojzdu VARIPOWER	18
Podvozek	20
Nakládací zařízení	22
Nosič nářadí a teleskopické rameno	24
SMART LOADING	26
Pracovní hydraulická soustava	28
Kabina a komfort	30
Komfort	32
Displej a ovládací prvky	34
Vybavení kabiny	36
Kamerové a bezpečnostní systémy	38
Vnější osvětlení	39
Výbava SCORPION TREND	40
Údržba	42
Servis a náhradní díly CLAAS	44
Zátěžové diagramy	46
Argumenty	50
Technické údaje	51

Zjistěte více o
nakladači
SCORPION.
scorpion.claas.com



Scan me.



- 1 Nosnost 3,2 t až 6,0 t
- 2 Motory s výkonem až 115 kW / 156 k ve Stage V nebo IIIA
- 3 Plynulý hydrostatický pohon s inteligentní funkcí SMART ROADING
- 4 DYNAMIC COOLING: elektronická regulace otáček ventilátoru a reverzního ventilátoru
- 5 Výkonný hydraulický systém včetně spuštění teleskopických ramen bez zatížení pro produktivní práci šetřící energii
- 6 K dispozici třetí a čtvrtý vnější hydraulický okruh, vedení pro únik oleje a zpětné beztlaké vedení
- 7 DYNAMIC POWER a jemné nastavení pracovní hydrauliky pro velmi precizní a citlivou práci také ve velkých výškách
- 8 Externí odtakování třetího vnějšího hydraulického okruhu na teleskopickém rameni
- 9 Boční vedení teleskopického ramene k dispozici pro všechny modely
- 10 Asistenční systém pro řidiče SMART LOADING
- 11 Ergonomická kabina s velkými prosklenými plochami pro maximální výhled
- 12 Na výběr mezi 3,5" displejem přístrojové desky a 7" displejem
- 13 Inteligentní parkovací brzda s automatickou funkcí
- 14 Manuální psí chod jako čtvrtý způsob řízení
- 15 Maximální rozměr pneumatik: 600/55-26.5

Jezdit hospodárně.
CLAAS POWER SYSTEMS (CPS).

CPS | CLAAS
POWER
SYSTEMS

Náš pohon je souhra nejlepších komponentů.

Váš stroj CLAAS je mnohem víc než součet jeho částí. Maximální výkon je dosažen pouze tehdy, jsou-li všechny součásti ideálně sladěny a optimálně společně pracují.

Pod jménem CLAAS POWER SYSTEMS (CPS) kombinujeme nejlepší komponenty pro inteligentní systém pohonu. Plný výkon motoru pouze když ho potřebujete. Hnací ústrojí, která odpovídají využití Vašich strojů. Technologie pro úsporu paliva, která se pro Váš podnik rychle vyplatí.



Vybrané špičkové motory.

4 válcové motory s vysokým krouticím momentem se 4 ventilovou technologií a turbodmychadlem poskytují výkon 105 kW (142 k). Modely SCORPION 960 a 756 jsou vybaveny motorem o výkonu 115 kW (156 k). Obě varianty motorů disponují také při náročné nakládce a překládce vždy dostatečnými rezervami síly. Inteligentní řízení motoru v kombinaci s funkcí SMART ROADING udržuje motory vždy v optimálním rozsahu otáček a krouticího momentu. Tak značně snížíte Vaši spotřebu paliva.

- Vysoké optimum výkonu díky CPS
- Optimální poměr spotřeba - výkon
- Inteligentní řízení motoru
- Maximální krouticí moment 550 resp. 609 Nm

SCORPION	Výkon motoru	Zdvihový objem
	kW/k	Litry
960	115 / 156	4,1
756	115 / 156	4,1
746	105 / 142	3,6
741	105 / 142	3,6
736	105 / 142	3,6
635	105 / 142	3,6
1033	105 / 142	3,6
732	105 / 142	3,6



Efektivní příspěvek k ochraně klimatu.

Nejmodernější motor pomáhá plnit limitní hodnoty pro emise skleníkových plynů. Spaluje palivo efektivněji a vypouští až o 15% CO₂ méně. K redukci oxidů dusíku jsou u všech modelů s emisní normou Stage V využívány katalyzátory SCR. Oddělení oxidu uhelnatého a uhlovodíků zajišťuje filtr pevných částic (DPF) s integrovaným oxidačním katalyzátorem (DOC).

Práce bez přerušení.

Stav filtru pevných částic je zobrazen na displeji. Vždy víte, kdy má přijít další regenerace. To se provádí automaticky, aniž byste musel zasahovat manuálně. V nepříznivých podmínkách nebo v případě nouze můžete regeneraci vypnout spínačem. Dlouhé intervaly mezi regeneracemi Vám umožňují dlouhé pracovní cykly bez přerušení.

Dostatek paliva pro dlouhé pracovní dny.

Velké palivové nádrže jsou dobře přístupné a nacházejí se pod kabinou na levé straně stroje. Robustní ochrana podvozku z oceli zajišťuje maximální bezpečnost během celého pracovního dne.

- Velké objemy nádrží umožňují pracovat dlouho bez přerušení.
- Minimalizace nebezpečí poškození při náročném provozu

SCORPION	960 / 756	746-732
Palivová nádrž	190	150
Nádrž na močovinu	20	10



Dobře přístupné plnicí hrdlo AdBlue® pro efektivní následné zpracování výfukových plynů.



Filtr pevných částic se automaticky regeneruje.



Uzamykatelná palivová nádrž za kabinou



System čistého vzduchu jako standardní vybavení.

U modelů SCORPION probíhá nasávání vzduchu přes velká síta nacházející se v čisté, bezprašné zóně stroje. To redukuje znečištění lamel chladiče slámy, travinami a siláží na minimum. Hrubé částice prachu a nečistot se tak nikdy nedostanou do ventilačního oběhu.

- Přímé přivádění vzduchu ke vzduchovému filtru
- Bezproblémový provoz také v prašném prostředí
- Menší náklady na údržbu

Na přání ještě čistější.

Pracujete-li převážně v prostředí s intenzivním znečištěním, je doporučována instalace podtlakového předčištění nasávaného vzduchu. To je instalováno v prostoru motoru a čistí nasávaný vzduch od částic prachu a nečistot. To značně prodlužuje intervaly údržby vzduchového filtru.



Zabránění znečištění chladiče díky reverznímu ventilátoru

Efektivní vedení vzduchu.

Chladný vzduch je nasáván velkými sacími plochami nacházejícími se v přední čisté části stroje a je veden prostorem motoru. Teplo z motoru opouští prostor motoru v zadní horní části přes výstupní otvor. Toto inteligentní řešení zabraňuje víření prachu pod strojem.

Na silnici nebo při malém zatížení jsou často dostačující snížené otáčky ventilátoru. DYNAMIC COOLING rozpozná požadavky všech chladičů a přizpůsobí požadované otáčky s pomocí termosenzorů elektronicky.



Také při práci v extrémně prašném prostředí není výkon chladiče ohrožen.



Manuální reverzaci může řidič kdykoliv aktivovat.

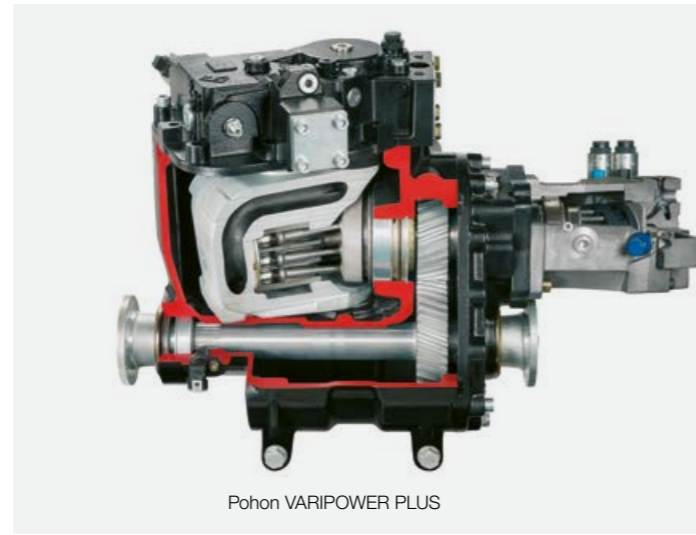


Automatické čištění s reverzací otáček ventilátoru.

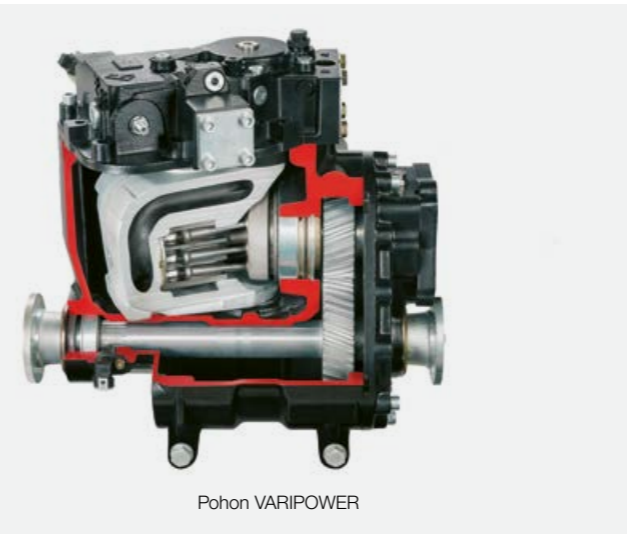
Reverzace otáček ventilátoru odstraňuje automaticky ze sacích ploch částice nečistot a prachu. V pravidelných intervalech mění smysl otáčení ventilátoru. Časový interval je přednastaven a lze jej v případě potřeby změnit. Manuální reverzace je kdykoliv možná stiskem tlačítka.

- Stroj přemýšlí s Vámi
- Dlouhé pracovní nasazení
- Jednoduché čištění sacích ploch
- Snížení nákladů na údržbu
- Řidič je zbaven zátěže
- Plné soustředění na práci

Okouzlí jízdním komfortem,
přesvědčí silou.



Pohon VARIPOWER PLUS



Pohon VARIPOWER



Pohon VARIPOWER 2

Vždy dostatek síly.

U nakladačů SCORPION VARIPOWER máte na výběr mezi třemi hydrostatickými pohony. Všechny jsou řízeny elektronicky a zaujmou vynikajícími jízdními vlastnostmi. U všech pohonů je možná precizní jízda i perfektní dávkování síly.

- 1 VARIPOWER PLUS s dvěma hydromotory s vysokým krouticím momentem pro modely s rychlostí až 40 km/h
- 2 VARIPOWER se širokouhlým hydromotorem pro model 746 s rychlostí do 40 km/h
- 3 VARIPOWER 2 s dvojitým hydromotorem pro kompaktní výrobní řadu s rychlostí do 40 km/h

Maximum síly: VARIPOWER PLUS.

Modely SCORPION 960 a 756 jsou sériově vybaveny převodníkem VARIPOWER PLUS. K hydrostatickému regulačnímu motoru (45°) je dodatečně instalován pomocný regulační hydromotor se sklonem regulační desky 32°, což výrazně zvýší výkon v jakémkoliv pracovním rozsahu.

- Maximální obratnost
- Maximální síla
- Maximálně efektivní spotřeba pohonných hmot SMART ROADING

Komfortní: VARIPOWER.

Díky pohonu VARIPOWER s regulačním hydromotorem naklopením regulační desky až 45° dosahuje SCORPION plynule nejvyšší rychlosti 40 km/h. Rychlost a síla jsou permanentně navzájem sladěny. Navíc pracujete i při vysokém výkonu s nízkou spotřebou paliva.

- Vysoká obratnost
- Vysoká zvedací síla
- Vysoká efektivita spotřeby paliva díky SMART ROADING

Efektivní: VARIPOWER 2 s dvojitým motorem.

VARIPOWER 2 znamená pohon pojezdu s dvojitým hydromotorem. Převodovka nepracuje pouze tiše a efektivně, ale také velmi spolehlivě, protože není redukční převodovkou. Olej je aktivně odváděn z tělesa, tak zůstává suchý a nevznikají žádné ztráty.

Obě pohonné jednotky sdílejí hřídel a společnou naklápací desku. Díky tomu běží absolutně synchronně. Protože působí v opačných směrech, axiální síly se vzájemně vyrovnávají. Tím se výrazně snižují ztráty třením v ložisku hřídele.

SCORPION	960	756	746	741	736	635	1033	732
VARIPOWER PLUS, 40 km/h	●	●	-	-	-	-	-	-
VARIPOWER, 40 km/h	-	-	●	-	-	-	-	-
VARIPOWER 2, 40 km/h	-	-	-	●	●	●	●	●
Varianty 30 km/h	○	○	○	○	○	○	○	○
Varianty 20 km/h ¹	○	○	○	○	○	○	○	○

● Sériově ○ Volitelně - - Není k dispozici

¹ Všechny modely jsou nezávisle na vybavení převodovky k dispozici ve verzi 20 km/h („samojízdný pracovní stroj“)

Sériový: SMART ROADING.

SMART ROADING přizpůsobí otáčky motoru požadovanému výkonu. Řidič jednoduše stanoví plynovým pedálem pouze rychlost. V závislosti na vytížení motoru jsou otáčky automaticky zvýšeny nebo sníženy. Díky tomu dochází nejen k redukci hladiny hluku při dosažení maximální rychlosti, ale také k redukci spotřeby paliva při přepravě a vnitropodnikové překládce.



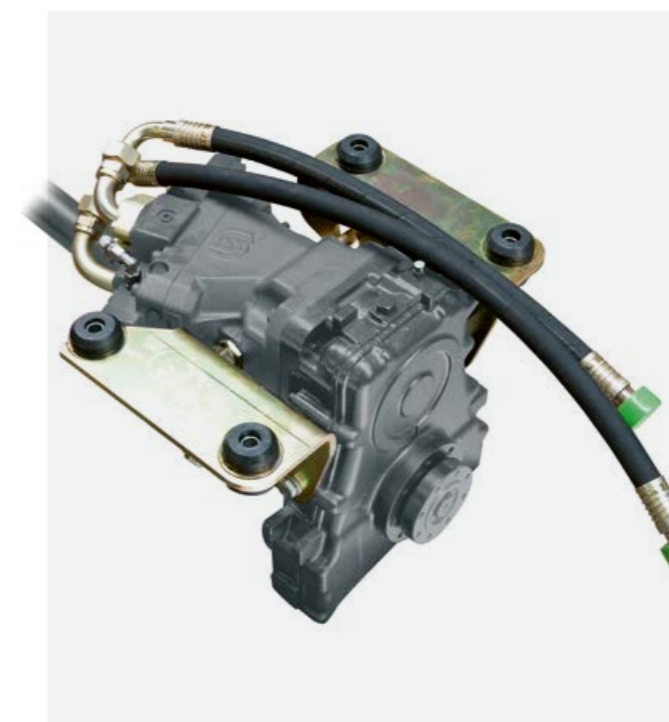
Zvládne mnoho a stojí méně. Robustní SCORPION TREND.



Robustní: SCORPION TREND.

Když se ve Vašem podniku vyžaduje méně přepravní, tažné a tlačné síly, ale místo toho se zaměřuje na širokou škálu nakládacích činností, ekonomický SCORPION TREND se vyplatí. Modely disponují plynulým, hydrostatickým pohonem, který umožňuje citlivou, precizní práci při jakékoliv rychlosti. Spolehlivost, stabilita a nosnost odpovídají modelům VARIPOWER. Vybavení TREND je trochu jednodušší a proto i levnější.

SCORPION TREND	741-732
Pojezdové ústrojí	Hydrostatické pojezdové ústrojí s jedním jízdním rozsahem, max. pojezdová rychlost 30 km/h
Hydraulický výkon	106 l/min, zubový hydrogenerátor s řízeným škrcením průtoku
Ovládání	Joystick se základními funkcemi
Změna způsobu řízení	Manuální
Ruční plyn, regulace plazivé rychlosti	Manuální
Displej	3,5" displej Matrix (černobílý)



Plynulý hydrostatický pohon pojezdu.

Pokud pracujete s nakladačem SCORPION TREND, můžete se spolehnout na po mnoho desetiletí osvědčené, neustále zdokonalované hydrostatické pojezdové ústrojí. Stroj nabízí komfortní, plynulou a úspornou jízdu v rozsahu rychlosti 0-30 km/h (volitelně 20 km/h).

Silná pracovní hydraulika.

Je jedno, zda pracujete s těžkými břemeny nebo chcete urychlit cyklus nakládání, na silnou pracovní hydrauliku se můžete vždy spolehnout. Přes proporcionální ventily precizně nastavíte jednotlivé funkce nakládacího zařízení.



Rychlá kontrola.

- Jednoduchá kontrola úrovně hydraulického oleje přes stavoznak
- Volitelně přes 3,5" displej Matrix

Pracovní hydraulika SCORPION TREND		741	1033	732
Typ			Zubový hydrogenerátor	
Ventily			Škrťací řídicí blok	
Max. průtok	l/min	106	106	106
Max. provozní tlak	bar	270	270	240

Zajišťuje bezpečnost práce a je jedno, při jaké rychlosti.



Konstantní pojzdová rychlost.

Při práci jako zametání nebo podestýlání, která vyžaduje vysoký průtok oleje při konstantní pojzdové rychlosti, je zařízení pro pomalou jízdu nakladače SCORPION VARIPOWER ideální. Pojzdová rychlost je nastavena pohodlně prostřednictvím potenciometru, požadované otáčky motoru se nastaví ručním plynem. Regulované nastavení plazivých rychlostí je možné použít ve všech jízdních rozsazích.

- 1 Elektronické nastavení plazivých rychlostí
- 2 Elektronický ruční plyn

Dávkovat plyn ručně.

Ruční plyn - kombinovatelný s regulací plazivé rychlosti - umožňuje konstantní výkon pracovní hydrauliky.

Bezpečná přeprava.

Pro nakladač SCORPION jsou volitelně k dispozici dvouokruhové vzduchové nebo hydraulické brzdy. Díky tomu jsou tak bezpečně zabrzděny také těžké návěsy, které jsou běžné např. při přepravě slámy.

Automatická parkovací brzda.

Pokud opustíte sedadlo řidiče, vypnete motor, nebo snížíte rychlost na 0 km/h, aktivuje SCORPION automaticky elektrohydraulickou parkovací brzdu. Brzda se poté automaticky uvolní, jakmile zvolíte směr jízdy a sešlápnete plynový pedál. To oceníte zejména při rozjezdech v kopcovitém terénu. K manuální aktivaci je k dispozici kolébkový spínač.

Citlivé řízení při jakýchkoliv otáčkách.

Při slabém sešlápnutí brzdového pedálu s Inch funkcí dochází k pozvolnému zpomalení stroje při stejných otáčkách motoru. Toto zpomalení je způsobeno změnou geometrického objemu hydrogenerátoru. Plné sešlápnutí brzdového pedálu aktivuje provozní brzdy a stroj zpomaluje, dokud se zcela nezastaví.



Brzdový pedál s Inch funkcí redukuje spotřebu pohonných hmot a opotřebení brzd.



Parkovací brzda může být kolébkovým spínačem aktivována manuálně.

Perfektně se přizpůsobí každému terénu.

Stabilita a bezpečnost ve všech pozicích.

Silné nápravy a samosvorný diferenciál se svorností 45%, resp. diferenciál se svorností 100% u modelů SCORPION 960-746 poskytují maximální bezpečnost při práci ve ztížených podmínkách. Přední náprava nakladače SCORPION s planetovými koncovými převody s maximálním úhlem natočení kol 35° zaručuje vynikající obratnost. Vzadu se nachází výkyvná náprava s planetovými koncovými převody a vychýlením nápravy 11° na každou stranu u modelů SCORPION 1033-635, resp. úhlem vychýlení nápravy kol 10° na každou stranu u modelů SCORPION 960-746 pro mimořádnou stabilitu.



Podvozek s hydraulickým vyrovnáváním vodorovné polohy.

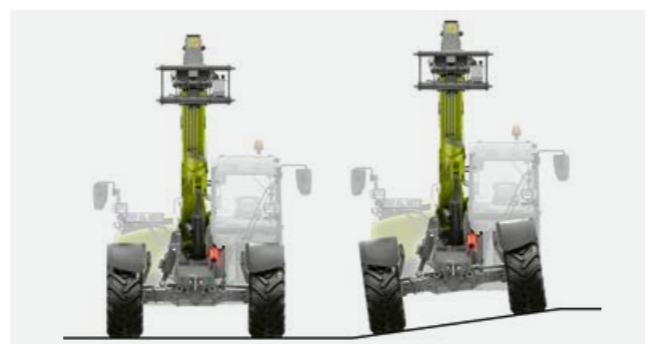
Hydraulické vyrovnávání při velkém zatížení.

V nakladačích SCORPION 960 a 1033 je možné hydraulické vyrovnávání mezi rámem a přední nápravou o + / - 8°. To je aktivováno pomocí kolébkového spínače v kabině. Vodováha se nachází přímo v zorném poli řidiče. Díky tomu dosáhnete maximální stability v nerovném terénu a můžete tak pracovat také s vysokými výškami zdvihu.



Vodováha v kabině

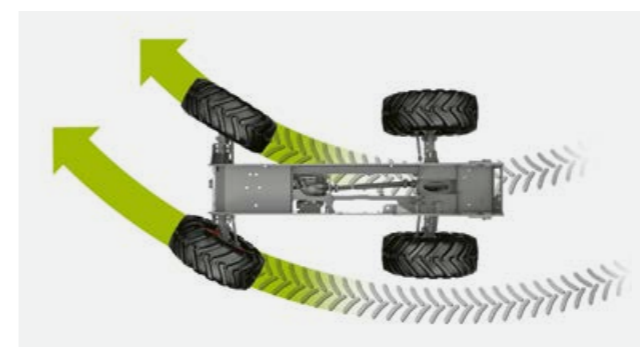
Pro Vaši informovanost při práci ve svahu je nad přední nápravou umístěn indikátor, který ukazuje horizontální sklon stroje.



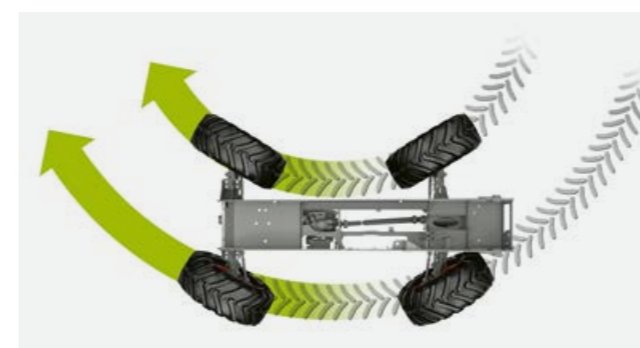
Hydraulické vyrovnávání. Sériově u SCORPION 1033 a 960



Větší bezpečnost v terénu díky funkci hydraulického vyrovnávání



1 Režim řízení přední nápravou



2 Řízení všemi koly



3 Psí chod



4 Manuální psí chod

Způsoby řízení pro jakékoliv využití.

Čtyři způsoby řízení zajišťují nesrovnatelnou obratnost i v nejužším prostoru. Manuální psí chod, díky kterému je stroj prostřednictvím řízení kol přední nápravy ještě lépe ovladatelný.

- 1 Řízení kol přední nápravy
- 2 Řízení všemi koly
- 3 Psí chod
- 4 Manuální psí chod

Rychlá, přesná a jednoduchá změna způsobu řízení.

U modelů SCORPION VARIPOWER můžete rychle měnit způsob řízení i během jízdy. Nápravy jsou elektronicky synchronizovány. Otočný tlačítkový spínač sloužící k výběru způsobu řízení najdete vpravo v přístrojové desce.

Pro manuální psí chod nejprve umístíte zadní nápravu manuálně do požadované pozice a následně přepnete na řízení kol přední nápravy. Zvolený způsob řízení je zobrazen na displeji a řidič jej má vždy pod kontrolou.

U modelu TREND synchronizujete polohu střední nápravy manuálně. Změna probíhá pohodlně ovládací pákou.



Větší přesnost díky manuálnímu psímu chodu

Dostane se vysoko. Nakládací zařízení.

Silné rameno ve Vašem podniku.

V nakladači SCORPION se může řidič spolehnout na pracovní hydrauliku, která dosahuje enormní síly, a dále na robustní (na přání) boční vedení teleskopického ramene, které přesvědčí vysokou tuhostí a nosností. Navíc jsou k dispozici inteligentní automatické funkce, jako je paměť polohy lopaty, sériová tlumení dorazů lopaty a regenerativní hydraulika, které vedou k vyšší produktivitě a zároveň usnadňují řidiči práci.

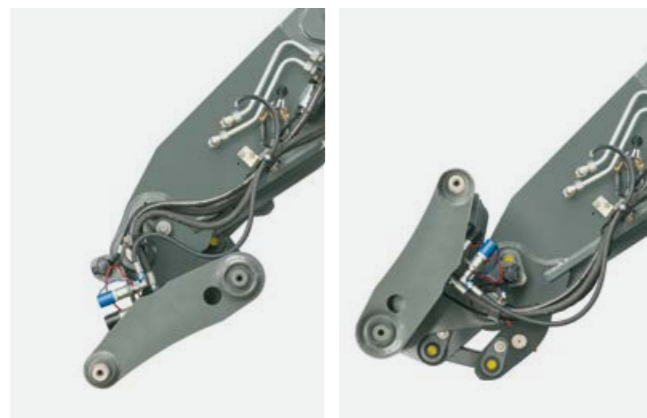


Nadchnou detaily, které zvednou řidiči náladu.



Navrženo pro náročnou práci.

Robustní nosič nářadí (upínací rám), který je dobře viditelný z kabiny nakladače SCORPION, je vhodný pro všechny podmínky provozu. Jeho robustní zajišťovací čepy (ø 50 mm) se starají o bezpečné spojení s jakýmkoliv nářadím, na přání mechanicky nebo hydraulicky. Hydraulické rychlospojky jsou dobře přístupné a chráněné. Pracovní nářadí můžete jednoduše vyměnit pomocí kolébkového tlačítka resp. kolébkového spínače.



Vyklápění se 152 stupni.

Nadprůměrný otočný úhel nosiče nářadí až 152° je ideální pro nakládku sypkých materiálů, nebo lepivých materiálů. Model SCORPION 1033 VARIPOWER je ideální pro práci ve vysokých výškách zdvihu a disponuje proto o trochu menším úhlem 126°.

Vysoký výkon v jakékoliv výšce.

Teleskopický výložník si díky své vysoké tuhosti bez problému poradí také na hranicích limitu. Dokonce i při maximálním vysunutí zůstává jeho nosnost neobyčejně vysoká. Čisticí kartáč na výložníku zabraňuje při zasouvání teleskopického ramene shromažďování nečistot. Pro všechny modely SCORPION je k dispozici boční vedení ramen.

Regenerativní hydraulika šetřící palivo.

Teleskopické rameno se spouští pouze gravitací. To umožňuje kratší cykly a rychlejší nakládací cykly. Tím se snižuje spotřeba paliva, protože se nespoteřovává žádná energie motoru.

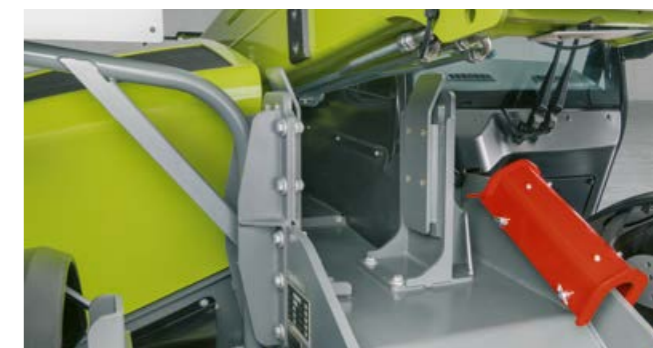


Pro rozšířené možnosti použití je volitelně k dispozici nosný hák

Bezpečný na hranicích limitu.

Pro modely nakladače SCORPION 1033 a 741 až 635 je k dispozici boční vedení teleskopického výložníku. Toto dodatečné vedení Vám nabízí ještě větší bezpečnost při práci s velkým dosahem a extrémními pákovými silami.

To platí také pro operace asymetrického tlačení. Když najedete šikmo do sypkého materiálu, mohou na teleskopický nakládací systém působit obrovské síly. Vedení odlehčí středový čep. To šetří stroj a zřetelně zvyšuje životnost teleskopických ramen.



Boční vedení teleskopického ramene je k dispozici pro všechny modely SCORPION.

Zatížení stroje neustále pod kontrolou.

Zobrazení zatížení odpovídá předpisům EN 15000 a je dobře viditelné na A-sloupku. Jednoznačná symbolika poskytuje řidiči kdykoliv informace o tom, v jakém rozsahu se stroj zrovna nachází: zelená barva znamená, že je všechno v pořádku, zeleno-oranžová představuje hranice stability a zeleno-oranžovo-červená upozorňuje na nebezpečí překlopení.



Boční vedení teleskopického ramene je sériově integrováno v rámu pro všechny nakladače s nosností nad 4500 kg



Zobrazení zatížení s jednoznačnou světelnou symbolikou: Je-li překročena hranice stability, rozsvítí se všechny diody a zazní tón alarmu.

Stupeň 0	Stroj neumožňuje zatížení přesahující 100%. Je-li dosaženo 100%, je možný pouze pohyb snižující zátěž.	Stupeň 1	Stupeň 2
		V určitém provozu umožňuje stroj zatížení přesahující 100%. Nelze aktivovat při úhlu zdvihu přesahujícím 50°.	Zatížení přesahující 100% je možné manuálně povolit po omezenou dobu ve výjimečných situacích. Stupeň 2 je k dispozici pouze po dobu 60 vteřin.

Šetří čas. SMART LOADING.

Více komfortu.

SMART LOADING slučuje inteligentní systémy k optimalizaci stroje u kolových a teleskopických nakladačů do jednoho asistenčního systému, který řidičům nabízí maximální komfort při každodenní práci. Perfektně navzájem sladěné funkce, které lze individuálně nastavit, optimalizují celý nakládkový cyklus a zvyšují jak produktivitu, tak i efektivnost pracovních procesů. Řidičům se zřetelně usnadní práce, materiál a stroj jsou chráněny.

Větší odlehčení.

Všechny modely SCORPION lze na přání vybavit automatickou pamětí polohy lopaty. Je ideální pro nakládku, která vyžaduje opakovaně určitou pozici lopaty blízko země. Řidič může pro zjednodušení uložit požadovaný úhel sklopení, který lze poté pohodlně vyvolat stiskem tlačítka na joysticku.

Nakladače SCORPION 960, 756 a 746 disponují sériově automatickou vibrační funkcí hydraulického válce vyklápění. To usnadňuje vyprazdňování lopaty s lepivým materiálem a pomáhá rovnoměrně rozptýlit volně tekoucí materiál.

Systém automatického zatažení teleskopického ramene ještě víc snižuje pracovní zatížení řidiče. Tento systém umožňuje automatické zatažení teleskopického ramene, při jeho spouštění. Tuto funkci lze kdykoliv aktivovat a deaktivovat z kabiny pomocí spínače.



Více přesnosti.

SCORPION 960, 756 a 746 můžete vybavit jemným nastavením pracovní hydrauliky. To umožňuje precizní stohování i ve velkých výškách a citlivou práci s nebezpečným materiálem nebo těžkými břemeny. Jednoduše stisknete kolébkový spínač a rychlost pracovní hydrauliky se automaticky sníží na polovinu.



Automatická paměť polohy lopaty pro rychlou práci v blízkosti země

Více efektivity.

DYNAMIC POWER je asistenční systém v nakladačích SCORPION 960 / 746, který automaticky snižuje nebo zvyšuje otáčky motoru v závislosti na vychýlení joysticku. Díky tomu lze nakládkové cykly provádět ještě rychleji a jednodušeji. Funkční bezpečnost, spojená se snížením počtu otáček, usnadňuje řidiči práci a umožňuje mu pracovat déle a bez únavy.

Více stability.

Při jízdě zabraňuje tlumení kmitů ramene skákání stroje. To může být aktivováno při jakýchkoliv rychlostech přes kolébkový spínač. Pro perfektní zvládnutí práce také s těžkou zátěží je v automatickém provozu při rychlosti pod 7 km/h tlumení kmitů ramene deaktivováno.

Je pod tlakem,
abyste mohli pracovat uvolněně.



Ať už chcete zvedat těžký materiál nebo musíte provádět rychlou nakládku, má nakladač SCORPION pro maximální výkon a sílu výkonnou pracovní hydrauliku ovládanou pomocí joysticku (modely s VARIPOWER jsou ovládány elektrohydraulicky).

Díky proporčním ventilům, které jsou u převodovky VARIPOWER nezávislé na zatížení, lze přesně řídit veškeré hydraulické funkce nakládacího zařízení.

Pracovní hydraulika modelů VARIPOWER

SCORPION		960	756	746	741	736	635	1033	732
Konstrukce čerpadla.		Load-Sensing							
Ventily		LUDV (lastdruckunabhängige Durchflussverteilung-Rozdělení průtoku nezávislé na zátěžovém tlaku)							
Max. průtok	l/min	187	187	187	160	160	160	160	160
Max. provozní tlak	bar	270	270	250	270	270	240	270	240

Silný vpředu.

Pro pracovní nářadí s dvojitým hydraulickým okruhem, jako například zametací stroj nebo vykusovací lopata, jsou v nakladači SCORPION k dispozici dva přídavné vnější hydraulické okruhy s průtokem až 200 l/min. Chráněné vedení obou dvojitých hydraulických okruhů je umístěno přímo na nosiči nářadí (upínacím rámu). Volitelně je k dispozici vedení pro únik oleje a zpětné beztlakové vedení.

- Nezávislé řízení pohodlně joystickem
- Volitelná multipřípojka
- Plynulé přizpůsobení průtočnému množství
- Nepřetržitý průtok lze aktivovat kolébkovým spínačem

Mnohostranný v zadní části.

Pro SCORPION VARIPOWER jsou k dispozici čtyři různé pakety zadní hydrauliky:

- Jednočinný hydraulický okruh
- Jednočinný hydraulický okruh a agrohák
- Jednočinný a dvojitý hydraulický okruh
- Jednočinný a dvojitý hydraulický okruh a agrohák



Snadná a rychlá výměna nářadí.

Rychlá a pohodlná výměna pracovního nářadí bez nežádoucích ztrát oleje za předpokladu, že na rychlospojky nepůsobí žádný tlak. Stiskem tlačítka můžete při nastartovaném motoru bez tlaku připojit rychlospojky (vnějšího hydraulického okruhu). Odtlakování provedete buď kolébkovým spínačem v kabině nebo tlačítkem na výložníku.

Bezpečné stohování nebezpečného materiálu.

Při nakládce ve vysokých výškách nebo k zajištění v situacích, při kterých nesmí být hydraulický válec vyklápen v žádném případě uveden v činnosti, aktivujete jednoduše z kabiny tlačítkem blokování sklápěcího válce. Díky tomu zůstane nosič nářadí konstantně v horizontální pozici.

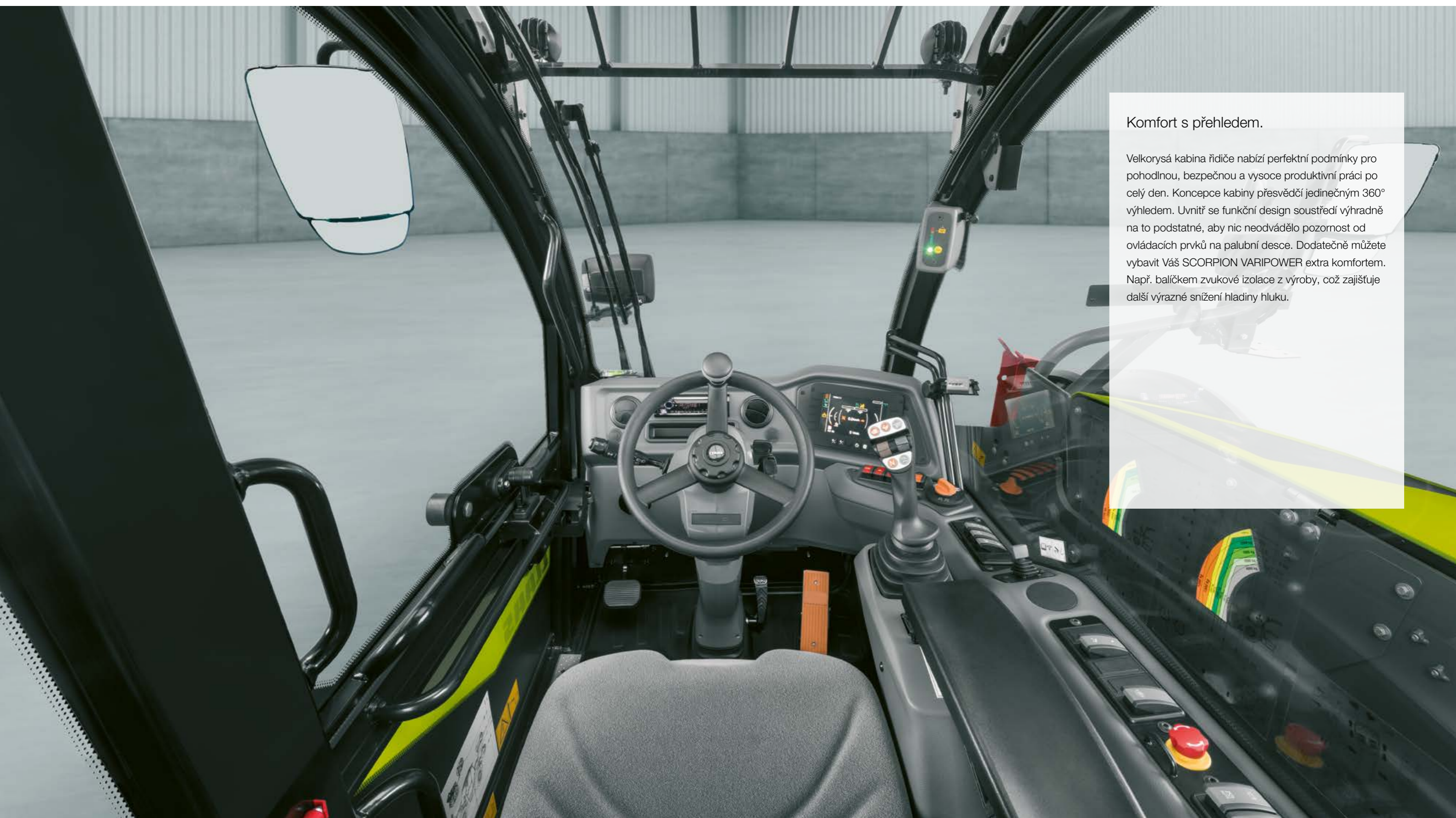
Hydraulické přípojky jsou bezpečně uloženy na nosiči nářadí



- 1 Hydraulický okruh vpředu
- 2 Tlakové odlehčení



Bude Vás bavit.
Pracoviště řidiče.



Komfort s přehledem.

Velkorysá kabina řidiče nabízí perfektní podmínky pro pohodlnou, bezpečnou a vysoce produktivní práci po celý den. Koncepte kabiny přesvědčí jedinečným 360° výhledem. Uvnitř se funkční design soustředí výhradně na to podstatné, aby nic neodvádělo pozornost od ovládacích prvků na palubní desce. Dodatečně můžete vybavit Váš SCORPION VARIPOWER extra komfortem. Např. balíčkem zvukové izolace z výroby, což zajišťuje další výrazné snížení hladiny hluku.

Nabízí spoustu komfortu a dělá každého řidiče produktivnějším.

Dostatek místa.

Pro aktuální modelovou řadu nakladačů SCORPION byla navržena koncepce kabiny, která přesvědčí svým přístupem přes individuálně nastavitelné schůdky, až po pohodlné uspořádání vnitřního prostoru s perfektně sladěnou ergonomií.

- Prostorná kabina s dostatkem místa
- Navrženo pro potřeby řidiče
- Maximální komfort při jakékoliv práci



Perfektní výhled.

Při vývoji kabiny bylo prioritou umožnit řidiči vynikající 360° výhled a poskytnout mu zároveň maximální komfort a dostatek úložného prostoru. Proto byly sloupky navrženy tak malé, jak jen to bylo možné a teleskopické rameno bylo integrováno v co nejnižším bodě podvozku.

Díky tomuto tvaru konstrukce a velké prosklené ploše s hluboko uloženým čelním sklem má řidič při práci volný výhled do všech stran, pracovní nářadí má vždy pod kontrolou a má neustálý přehled o tom, co se odehrává za strojem.



- 1 SCORPION 960-746
2 SCORPION 741-635



Čerstvý vzduch.

Horní část vstupních dveří nakladače SCORPION můžete odklopit a jedním pohybem bezpečně zaklapnout na zvolené místo. Při jejich uzavření není nutné nastupovat nebo vystupovat z kabiny. Zadní sklo lze otevřít směrem dozadu. Obě možnosti otevření oken zajišťují zejména v horkých pracovních dnech nutnou porci čerstvého vzduchu.

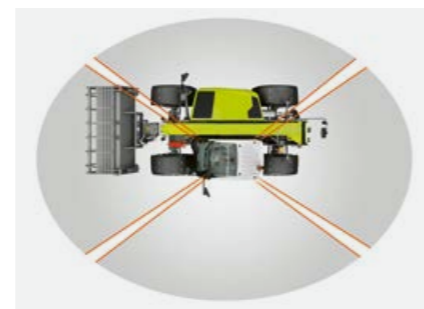
Horní část vstupních dveří lze otevřít a zaaretovat směrem dozadu. Díky tomu zřetelně zvětšíte také při obtížných jízdních podmínkách výhled. Aretaci lze opět rychle uvolnit zvenčí nebo ze sedadla řidiče.



Snadný přístup k sedadlu řidiče s individuálně nastavitelnou pracovní pozicí



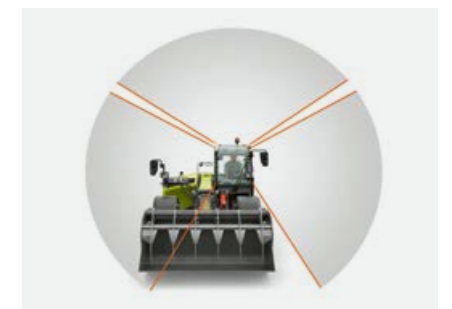
Perfektní výhled na připojené nářadí ve všech pozicích



360° přehled díky velkoplošnému prosklení



Neomezený pohled dozadu díky hluboko uloženému teleskopickému rameni - pro více bezpečnosti při práci.



Volný výhled na pracovní nářadí a pracovní prostředí



Intuitivní ovládání.

Robustní ovládací páka, která umožňuje proporcionální ovládání hlavních funkcí. Srozumitelný terminál, který během chvilky informuje o všech důležitých datech stroje. To je vše, co potřebujete, aby bylo Vaše nasazení s nakladačem SCORPION produktivní. Stroj je možné ovládat intuitivně. I nezkušení řidiči rychle důvěřují teleskopickému nakladači, bez ohledu na to, zda pracují s nakladačem velké nebo malé výrobní řady.

Ergonomický joystick.

S ergonomicky tvarovaným joystickem máte svůj stroj při jakémkoliv provozu pevně v ruce. S joystickem pohybujete intuitivně a pomocí něj můžete pohodlně ovládat stroj. Elektronické ovládání řídí všechny funkce citlivě a proporcionálně, abyste mohli přesně nakládat a překládat.

Všechny ovládací prvky leží v pohodlném dosahu Vaší pravé ruky. Jsou logicky uspořádané dle využití a dají se rychle aktivovat. Barevné rozlišení ovládacích prvků zajišťuje komfort a bezpečnost.

Informativní terminál.

Barevný displej umístěn na přístrojové desce a jeho úhlopříčka je 3,5". Slouží jako centrální zdroj informací o Vašem stroji pro jeho provoz. Nachází se v zorném poli řidiče a je velmi dobře čitelný v jakýchkoliv světelných podmínkách.

Jedním pohledem se informujete o nejdůležitějších parametrech a aktuálním provozním stavu stroje a motoru. Snadno pochopitelné nabídky lze ovládat intuitivně. Pro modely VARIPOWER je volitelně k dostání i 7" barevný displej.



Sloupek řízení nastavitelný ve třech rovinách (výška, úhel a sklon)

Dodatečně ke zpětným zrcátkům je volitelně k dispozici interiérové zrcátko a zadní zrcátko pro konzolu závěsu a agroháku.



Sedět uvolněně.

Maximální komfort zajišťuje vzduchem odpružené sedadlo nebo sedadlo s nízkofrekvenčním odpružením a s vyhříváním, nastavitelnou délkou zádové opěry a mnoha individuálními možnostmi nastavení. Alternativně můžete SCORPION vybavit mechanicky odpruženým sedadlem.

Dobrý výhled.

Aby Vám výhled nenarušoval mráz, déšť nebo prach, mohou být všechny modely vybaveny vyhříváním pro pravé a zadní sklo, stejně tak i stěračí s ostříkovačem pro čelní a střešní sklo. Pro modely SCORPION 960-746 je také pro pravé boční sklo k dispozici ostříkovač a stěrač.



Příjemně dýchat.

Vysoce výkonná klimatizace nakladače SCORPION zajišťuje při velmi teplých dnech příjemné klima v kabině a je zároveň nejlepší ochranou proti prachu a aerosolům. Individuálně lze nastavit teplotu, intenzitu ventilátoru a rozptyl vzduchu.



Dokonalé chlazení a skladování v chladicím boxu nakladače SCORPION 960-746



Střešní okno je sériově vybaveno sluneční clonou.



Řidiči nic neunikne.

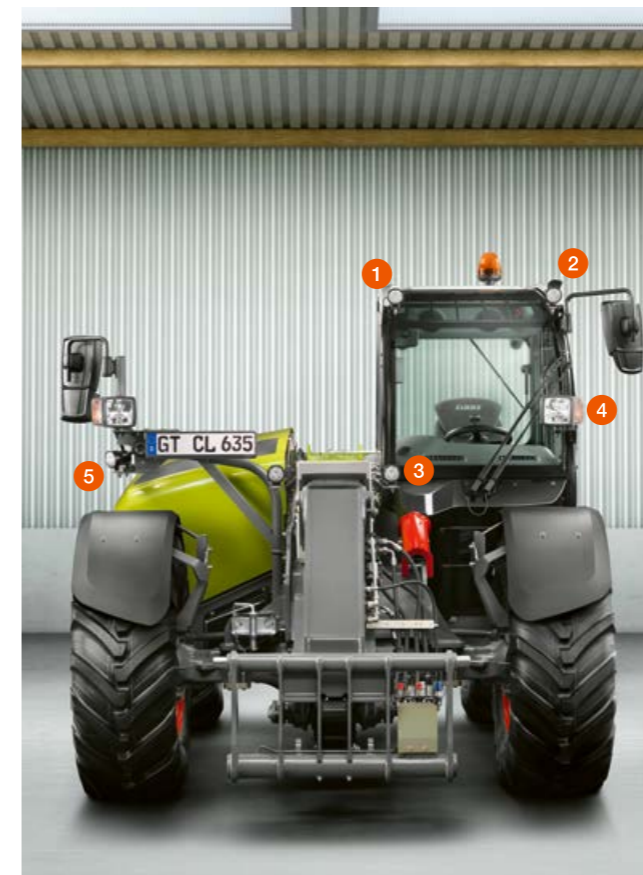
U nakladače SCORPION je na přání možná instalace kamer s vysokým rozlišením. Ty poskytují také za soumraku ostré obrazy pracovního prostředí a přenášejí je na barevný monitor v kabině. Extrémně robustní kryt kamery lze bez problému čistit vysokotlakým čističem. Integrované vyhřívání zabraňuje mlžení nebo zamrznutí čočky.

- Lepší výhled do strany při jízdě se zvednutým teleskopickým ramenem
- Vyšší bezpečnost osob v pracovním prostředí
- Maximální kontrola při jízdě vzad

Obrazy přední a zadní kamery jsou přenášeny na monitor v kabině.

Ochrana před zloději.

Kódované klíče s integrovanými transpondéry chrání stroj před krádeží. Navíc je Vám u nakladače SCORPION na přání k dispozici bezpečnostní registrace CESAR (dostupnost v závislosti na zemi dodávky).

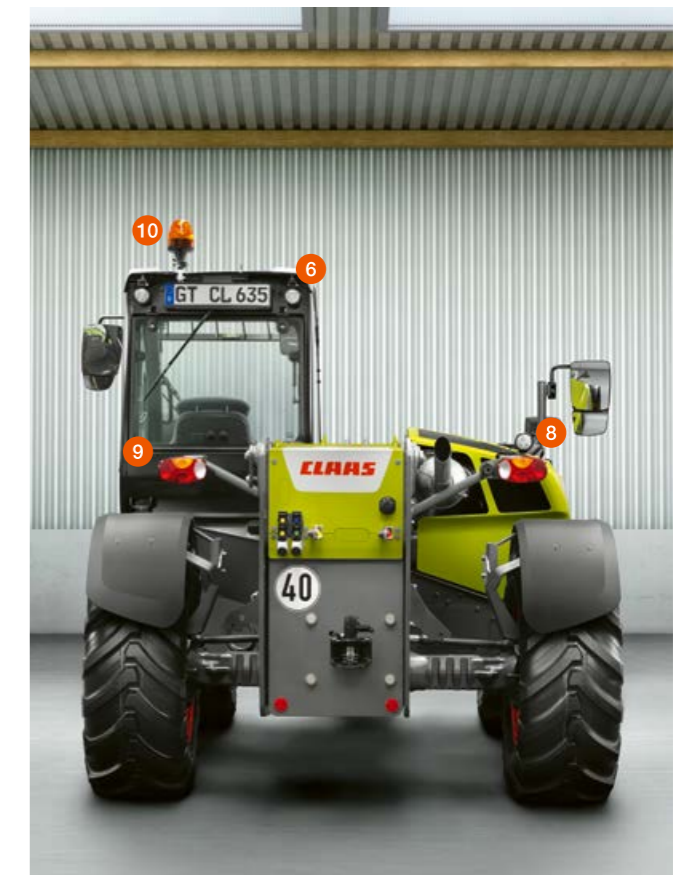


Světlo do každého rohu.

Výkonné pracovní LED světlomety zajišťují velkorysý 360° osvětlení pracovního okolí v noci nebo při práci ve tmavých prostorách. Světlomety s dlouhou životností přesvědčí velmi vysokým světelným výkonem a nízkou spotřebou proudu. Rovnoměrné rozptýlení světla a příjemné barvy připomínající denní světlo zabraňují únavě.



Halogenové světlomety na držáku zadního zrcátka k osvětlení zadního prostoru.



Na přání zajišťují LED nebo halogenové světlomety velkorysý 360° osvětlení okolí stroje.

- 1 Jeden halogenový nebo dva LED světlomety v přední části střechy kabiny
- 2 LED osvětlení na levé straně střechy kabiny
- 3 Dva halogenové nebo LED světlomety na teleskopickém rameni
- 4 Přední světla pro jízdu po silnici a směrová světla
- 5 Tři LED světlomety na držáku zrcátka
- 6 Jeden halogenový nebo dva LED světlomety vzadu na střechě kabiny
- 7 Jeden halogenový nebo LED světlomet na zadním zrcátku
- 8 Halogenový nebo LED světlomet vzadu vpravo na koncovém světle
- 9 Zadní světla pro jízdu po silnici a směrová světla
- 10 Maják

Dá se pohodlně ovládat. Robustní SCORPION TREND.



Promyšlené pracoviště.

Cenově výhodné modely TREND jsou výkonné a cenově nenáročné. Jsou ideální pro vnitropodnikové využití na farmě, ve stájích a stodolách.

Specialisty na nakládací činnosti lze ovládat stejně tak jednoduše a intuitivně jako modely VARIPOWER. Disponují také stejným výkonem motoru a výškou zdvihu a nosností. Vzhledem k tomu, že zpravidla nedochází k déle trvajícím tlačným, tahovým nebo přepravním pracem, jsou vybaveny poněkud střídmeji.

- Prostorná kabina s dostatkem místa a jedinečným 360° výhledem
- Dokonalé a přehledné uspořádání ovládacích prvků na přístrojové desce
- Perfektně sladěná ergonomie při nastupování jak v interiéru, tak u vstupu
- Mnoho úložného a odkládacího prostoru
- Dostupné různé druhy sedadel pro různé požadavky
- Kamerový systém PROFI CAM pro nejlepší přehled také při špatných podmínkách výhledu



Dobře čitelný displej.

3,5 palcový mnohochromatický displej Matrix se dá dobře číst při jakýchkoliv světelných podmínkách. Informace jsou zobrazeny snadno srozumitelným způsobem. Důležité parametry stroje můžete vidět na první pohled:

- Směr jízdy a pojezdová rychlost
- Provozní hodiny
- Stav agregátů



Ergonomická ovládací páka.

Ergonomicky tvarovaná ovládací páka padne dobře do ruky a umožňuje Vám proporcionální ovládání hlavních funkcí:

- Zvedání a spouštění teleskopického ramene
- Řízení úhlu sklopení nosiče nářadí
- Vysouvání a zasouvání teleskopického ramene
- Změna směru jízdy a neutrál pojezdového ústrojí
- Ovládání přídavného okruhu hydrauliky



Jednoduše nastavitelný způsob řízení.

U modelů SCORPION TREND je odpovídající způsob řízení nastaven ovládací pákou, která se nachází v pohodlném dosahu. Díky tomu přepínáte rychle a jednoduše z jednoho způsobu řízení na jiný. Synchronizace náprav probíhá s pomocí světelných diod.



Snadný přístup šetří čas.

Čím rychleji se k bodům údržby dostanete, tím méně je servis časově a nákladově náročný. U nakladačů SCORPION jsou všechny provozně důležité body bezpečně, snadno a čistě přístupné ze země.

Ve vaně motoru se nachází několik otvorů pro údržbu. Veškerá zkušební místa a indikátory hladiny kapalin jsou snadno viditelná, komponenty v motorovém prostoru jsou přehledně uspořádány a dobře přístupné.

Vzduchový filtr motoru je dobře viditelný a nachází se na pravé straně stroje. Při velmi silném znečištění se na displeji zobrazí varovný signál.



Dobrý přístup ke vzduchovému filtru kabiny



Centrální mazání snižuje náklady.

Pravidelné mazání redukuje opotřebení. Automatické centrální mazací zařízení zajišťuje, že jsou přesně dodrženy všechny mazací intervaly. Veškerá mazací místa jsou během provozu neustále mazána přesně dávkovaným množstvím maziva. Průhledný zásobník s mazivem se nachází na levé straně stroje.

Pro všechny modely SCORPION¹ je k dispozici příprava pro centrální mazací zařízení. Díky tomu jsou ve stroji uložena všechna vedení potřebná pro pozdější montáž.

Pečlivost zvyšuje životnost.

Zvolíte-li si sdružené mazací lišty, nacházejí se vpravo vzadu, vpředu na nápravě a na labutím krku tři sdružené mazací lišty, které provádí celé mazání stroje. Ty zajišťují, že jsou pečlivě, rychle a pohodlně promazány také konstrukční prvky těžko dostupných míst. Pro lepší dostupnost všech mazacích míst a vedení byly mazací lišty umístěny zvenčí.

Palubní elektronika vyžaduje ochranu.

U všech modelů SCORPION se pojistky nacházejí v kabině ve skříni chráněné před prachem a vodou. Kryt lze snadno odstranit bez použití nářadí a všechny pojistky jsou pohodlně přístupné.

Baterie a odpojovač baterie jsou dobře přístupné a jsou uloženy v robustní konstrukci. Automatický odpojovač baterie sám odděluje po 120 sekundách baterii od palubní elektronické sítě. To chrání baterii před vybitím a palubní elektroniku před poškozením z důvodu kolísání napětí.

V zadní části disponuje SCORPION 7 pólovou zásuvkou pro provoz přívěsu. Pro provoz zametacího stroje a dalšího pracovního zařízení se vpředu na výložníku nachází 4 pólová zásuvka.



Stav hydraulického oleje je možné kontrolovat přes průzor. Hydraulický systém je chráněn zpětným filtrem. Filtr měňte až po 1 000 provozních hodinách.

¹ Není k dispozici pro SCORPION 1033

Aby vše běželo tak, jak má. Servis a náhradní díly CLAAS.



CLAAS Service & Parts
je zde pro Vás 24/7.
service.claas.com

Scan me.

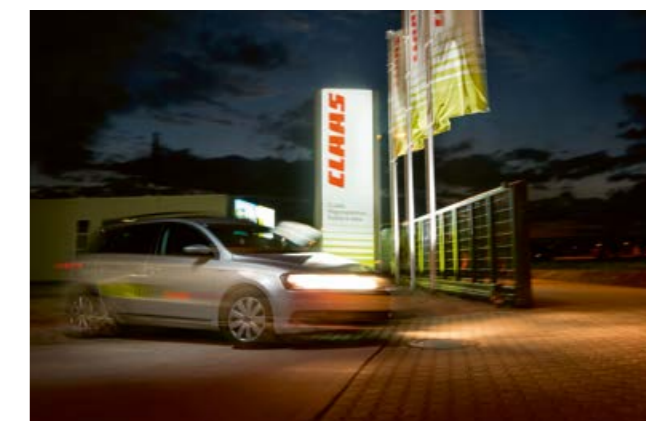


Více bezpečnosti pro Váš stroj.

Zvyšte Vaši bezpečnost provozu, minimalizujte riziko oprav a poruch. MAXI CARE Vám nabízí plánovatelné náklady. Sestavte svůj individuální balíček služeb podle svých osobních požadavků.

Remote Service.

Remote Service je služba, která Vašemu servisnímu partnerovi poskytuje všechny relevantní údaje o strojích, které jsou vybaveny telemetrií. Tím je usnadněna dálková diagnostika a vzdálená podpora. Servis je možné provádět efektivněji a zlepšuje se provozní spolehlivost stroje. Služba RemoteService je po dobu pěti let bezplatná. Váš souhlas je dostačující.



Speciálně sladění s Vaším strojem.

Přesně sedící náhradní díly, vysoce kvalitní provozní prostředky a užitečné příslušenství. Využijte naši rozsáhlou produktovou nabídku a dostanete přesné řešení, které Váš stroj potřebuje pro 100% provozní bezpečnost.

Pro Vaši farmu: CLAAS FARM PARTS.

CLAAS FARM PARTS Vám nabízí jeden z nejrozsáhlejších programů náhradních dílů napříč všemi značkami pro jakékoliv zemědělské využití ve Vašem podniku.

Celosvětové zásobování.

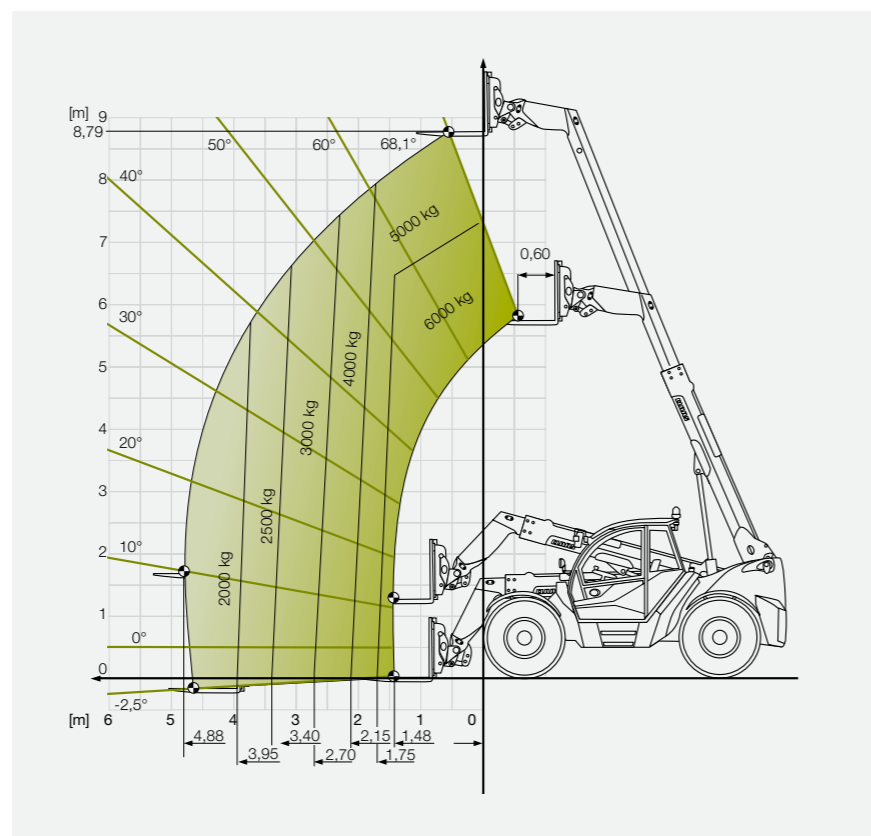
Logistické centrum CLAAS Parts ve městě Hamm v Německu má více než 200 000 různých položek náhradních dílů na ploše více než 183 000 m². Jako centrální sklad náhradních dílů dodává veškeré originální díly ORIGINAL rychle a spolehlivě do celého světa.

Smluvní partneři CLAAS ve Vaší oblasti.

Je jedno, kde jste - vždy Vám poskytneme potřebné služby a kontakty. Zcela ve Vaší blízkosti. Vaši partneři CLAAS jsou Vám a Vašemu stroji k dispozici 24 hodin denně. Se znalostmi, zkušenostmi, vášní a nejlepším technickým vybavením. Aby vše běželo tak, jak má.

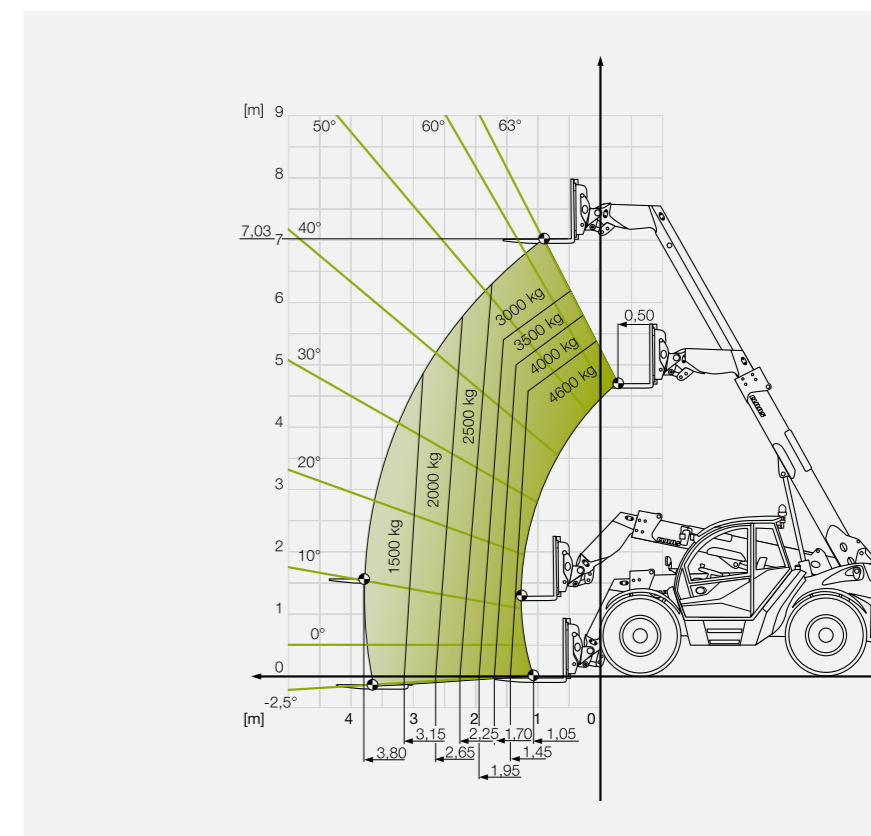
SCORPION 960

Zátěžový diagram s těžištěm břemene (LSP) 600 mm



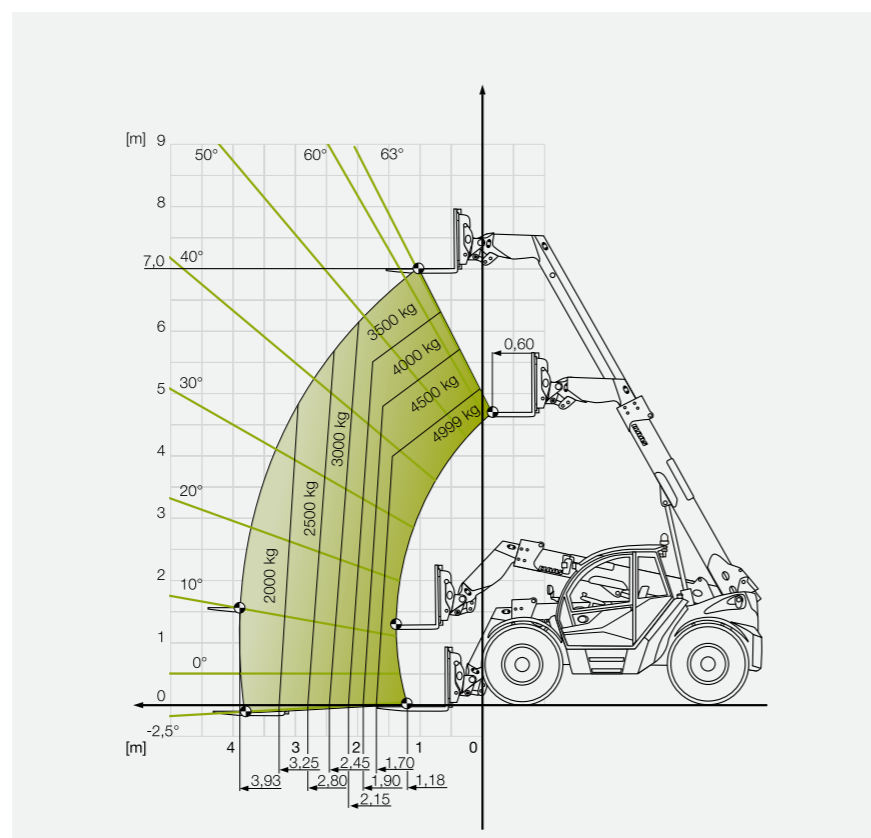
SCORPION 746

Zátěžový diagram s těžištěm břemene (LSP) 500 mm



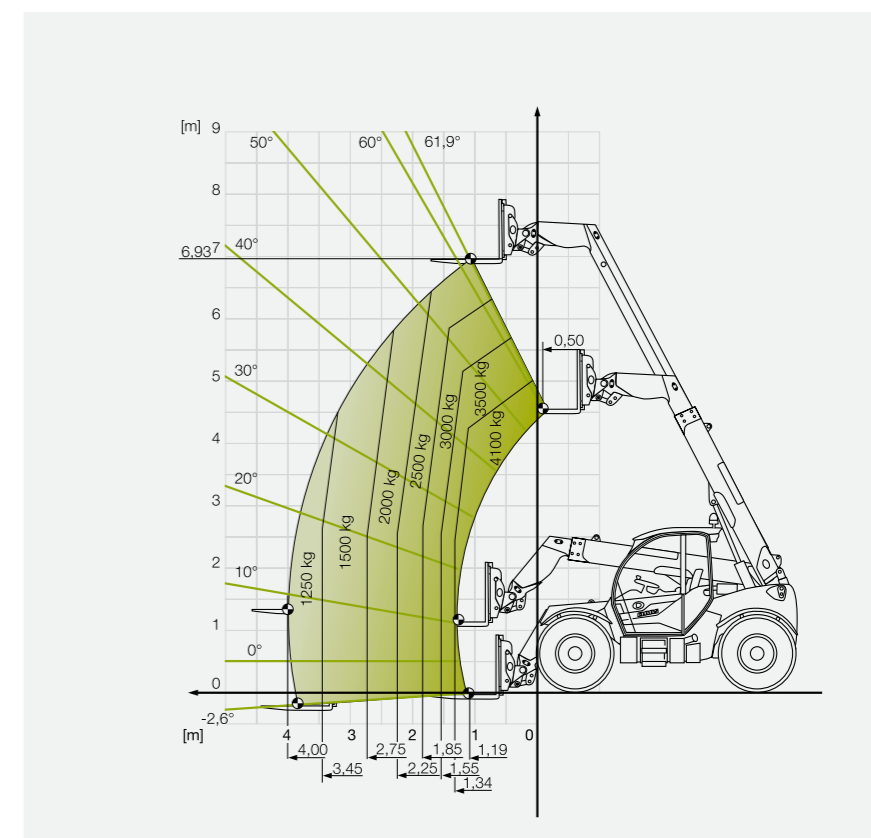
SCORPION 756

Zátěžový diagram s těžištěm břemene (LSP) 600 mm



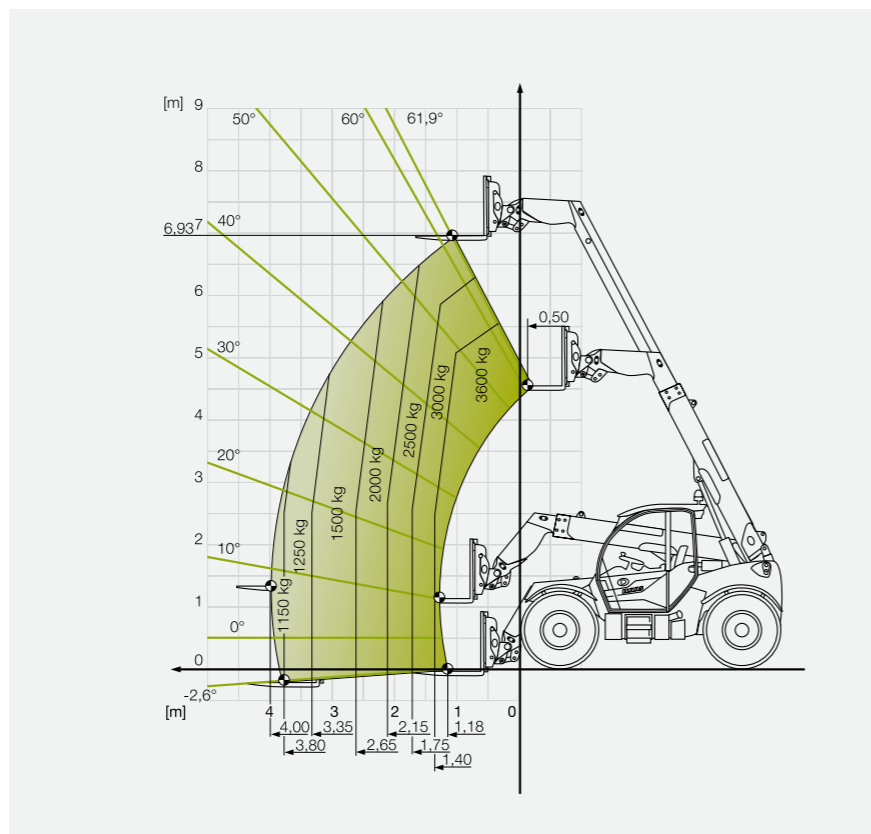
SCORPION 741

Zátěžový diagram s těžištěm břemene (LSP) 500 mm



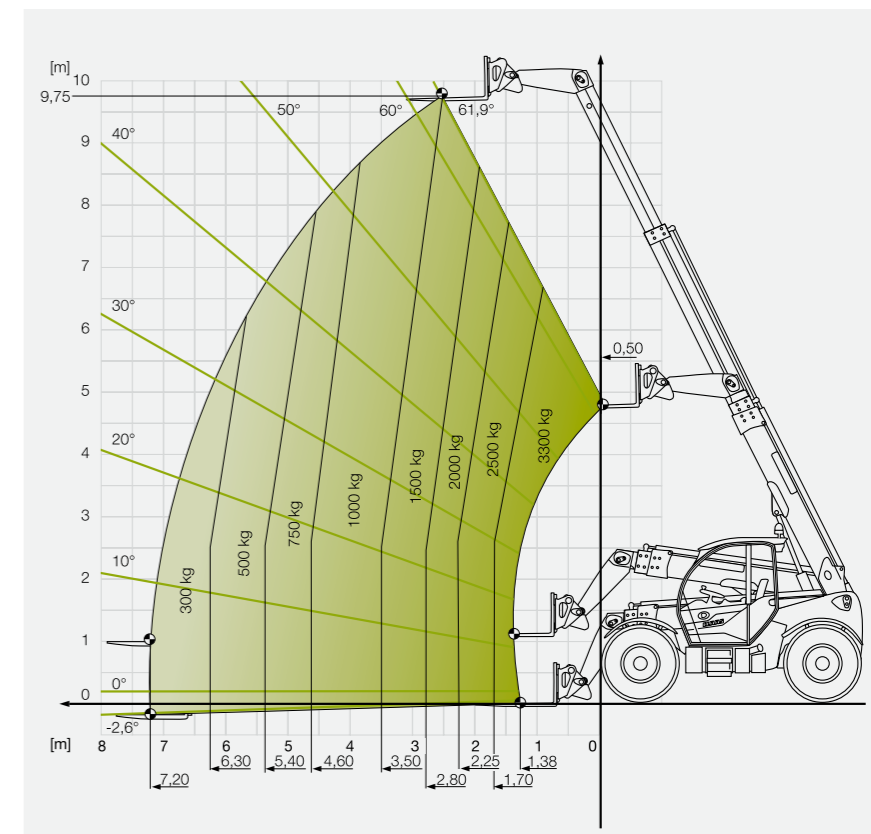
SCORPION 736

Zátěžový diagram s těžištěm břemene (LSP) 500 mm



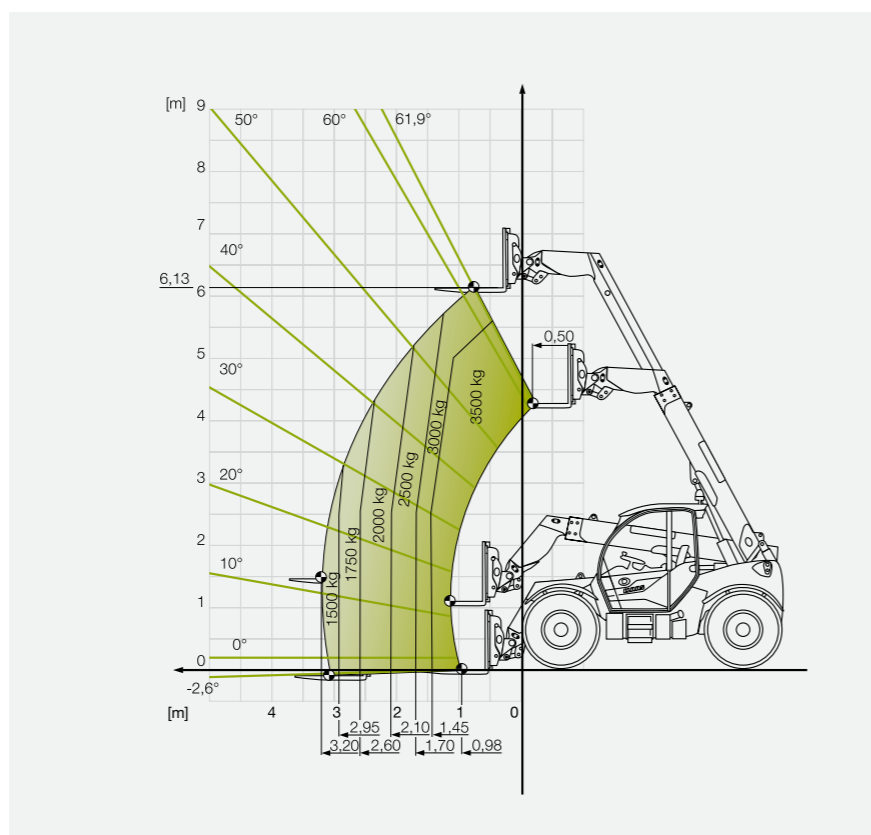
SCORPION 1033

Zátěžový diagram s těžištěm břemene (LSP) 500 mm



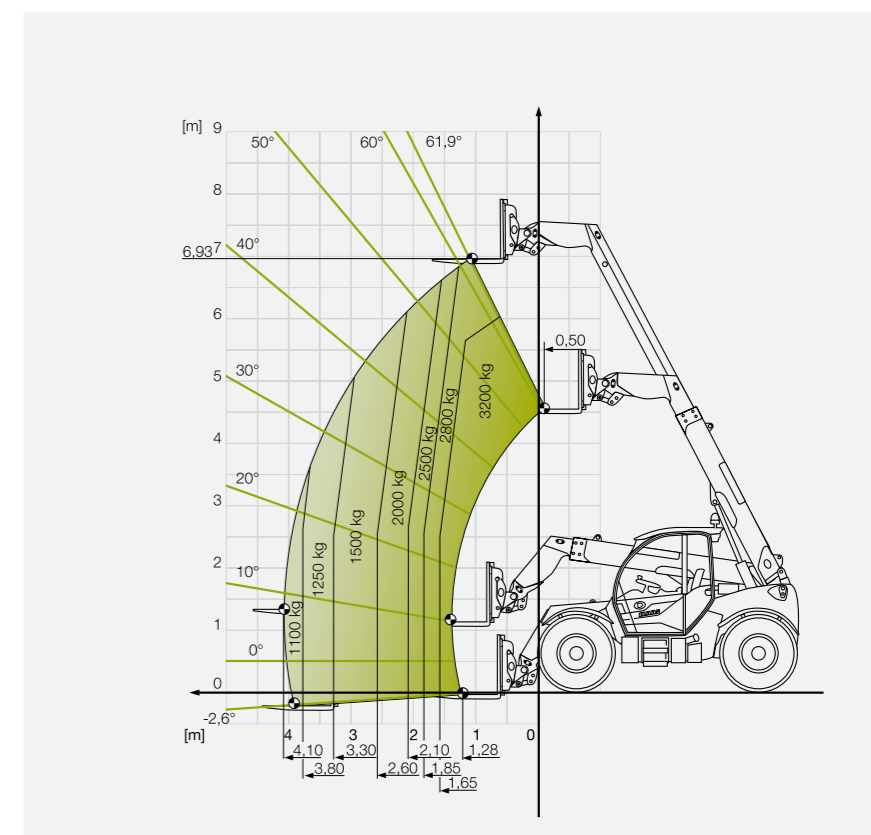
SCORPION 635

Zátěžový diagram s těžištěm břemene (LSP) 500 mm



SCORPION 732

Zátěžový diagram s těžištěm břemene (LSP) 500 mm



Přináší přesvědčující argumenty.



Pohon jezdů.

- Motory Deutz s velkým krouticím momentem a s výkonem až 115 kW / 156k
- Efektivní hydrostatický pohon jezdů pro maximální sílu a současnou rovnoměrnou citlivost
- Plynulá jízda až 40 km/h
- Vylepšený systém SMART ROADING pro klidnou jízdu a snížení spotřeby pohonných hmot – a to od 1900 ot/min
- Ruční plyn s regulací plazivé rychlosti
- Inteligentní parkovací brzda pro maximální komfort
- Manuální psi chod jako čtvrtý způsob řízení

Výložník.

- Zvedací síla 3,2 t až 6,0 t
- Výška zdvihu 6,13 m až 9,75 m
- Výkonná pracovní hydraulika s průtokem až 187 l/min
- Tlumení kmitů výložníku s automatickou funkcí
- Externí tlakové odlehčení třetího hydraulického okruhu

Asistenční systémy pro řidiče.

- SMART LOADING s automatickou pamětí polohy lopaty, vibrační funkcí pro hydraulický válec vyklápění
- DYNAMIC POWER a jemné nastavení pracovní hydrauliky pro maximální přesnost

Kabina.

- Koncepce kabiny pro nejlepší ergonomii a bezpečnost s maximálním výhledem
- 3,5" nebo 7" barevný displej
- Sloupek řízení nastavitelný ve třech rovinách
- Kamerový systém PROFI CAM pro nejlepší přehled také při špatných podmínkách výhledu

SCORPION		960	756	746	741	736	635	1033	732
Nakládací zařízení									
Nosnost	kg	6000	5600	4600	4100	3600	3500	3300	3200
Výška zdvihu	mm	8780	7030	7030	6930	6930	6130	9750	6930
Motor									
Výrobce		Deutz	Deutz	Liebherr	Liebherr	Liebherr	Liebherr	Liebherr	Liebherr
Typ		TCD 4.1 L4	TCD 4.1 L4	D 914	D 914	D 914	D 914	D 914	D 914
Konstrukce / počet válců		Ř 4	Ř 4	Ř 4	Ř 4	Ř 4	Ř 4	Ř 4	Ř 4
Zdvihový objem	cm³	4038	4038	3621	3621	3621	3621	3621	3621
Výkon 2300 ot/min (ECE R 120) ¹	kW/k	115/156	115/156	105/142	105/142	105/142	105/142	105/142	105/142
Maximální točivý moment při 1600 ot/min	Nm	609	609	550	550	550	550	550	550
Následné zpracování výfukových plynů Stage V						SCR / DOC-DPF			
Následné zpracování výfukových plynů Stage IIIA (Tier 3)						bez SCR / DOC-DPF			

Pracovní hydraulická soustava VP									
LS-čerpadlo, ventily LUDV	l/bar	max. 187/270 ²	max. 187/270 ²	max. 187/250 ²	160/270 ³	160/270 ³	160/240 ³	160/270 ³	160/240 ³
Rozvaděč		4-násobné (sériově), 5-násobné (volitelně)			4-násobné (sériově), 5-násobné (volitelně)				
Tlakové odlehčení třetího hydraulického okruhu		o	o	o	o	o	o	o	o
Pojezdové ústrojí VP									
Hydrostatická		VARIPOWERS PLUS		VARIPOWERS	VARIPOWERS 2				
Jízdní rozsah ⁴	km/h	0-15/0-30/ 0-40 ⁵	0-15/0-30/ 0-40 ⁵	0-15/0-30/ 0-40 ⁵	0-15/0-30/ 0-40 ⁵	0-15/0-30/ 0-40 ⁵	0-15/0-30/ 0-40 ⁵	0-15/0-30/ 0-40 ⁵	0-15/0-30/ 0-40 ⁵
Max. pojezdová rychlost ⁶	km/h	30/40 ¹	30/40 ¹	30/40 ¹	30/40 ¹	30/40 ¹	30/40 ¹	30/40 ¹	30/40 ¹
Hydraulická soustava TREND									
Zubový hydrogenerátor a škrťací ventil	l/bar	–	–	–	106/270	106/270	106/240	106/270	106/240
Pojezdové ústrojí	Typ/Vmax	–	–	–	Hydrostat/30				

Objem palivové nádrže									
Palivová nádrž	l	190	190	190	150	150	150	150	150
Nádrž na močovinu	l	20	20	10	10	10	10	10	10
Nádrž hydraulického oleje	l	260	230	230	140	140	140	140	140
Nápravy									
Přední náprava									
Závěrka diferenciálu přední nápravy		Samosvorný diferenciál 100%			Diferenciál se zvýšenou svorností 45%				
Úhel natočení kol	°	40	40	40	35	35	35	35	35
Vyrovnávání vodorovné polohy +/-	°	8	–	–	–	–	–	8	–
Zadní náprava									
Úhel odklonu kola	°	10			11				

Provozní brzda									
Typ		Nožní hydraulická lamelová brzda (uzavřená, mokrá)			Nožní hydraulická lamelová brzda (uzavřená, mokrá)				
Umístění		přední a zadní náprava			Přední náprava				
Parkovací brzda									
Typ		elektrohydraulická lamelová brzda			elektrohydraulická lamelová brzda				
Umístění		Brzdový válec s pružinovým posilovačem v přední nápravě			Brzdový válec s pružinovým posilovačem v přední nápravě				

Kabina řidiče									
Kabina		Pružně namontovaná, uzavřená kabina s integrovanou strukturou ROPS/FOPS.							
Sedadlo řidiče		Nastavitelné odpružené sedadlo řidiče s bezpečnostním pásem							
Ventilace		Třístupňový ventilátor se sáním čerstvého vzduchu a filtrací							
Topení		Ohřev teplé vody							
Vibrace rukou-paží dle ISO 5349-1:2001	m/s²	< 2,5							
Vibrace celého těla ISO/TR 25398	m/s²	0,19 - 0,71							
Zvukový tlak v kabině dle DIN EN 1459-1:2018-02	dB (A)	79							

Hmotnosti									
Vlastní hmotnost stroje	kg	11700	10600	8995	7640	7420	7510	8230	7585
Maximální povolená celková hmotnost	kg	13000	13000	12000	8600	8600	8600	8600	8600

SCORPION	960	756	746	741	736	635	1033	732
SMART LOADING / kompetence v oblasti elektroniky								
Paměť polohy lopaty	o	o	o	o	o	o	o	o
DYNAMIC POWER	o	o	o	–	–	–	–	–
Jemné seřízení pracovní hydrauliky	o	o	o	–	–	–	–	–
TELEMATICS	o	o	o	o	o	o	o	o
Vibrační funkce hydraulického válce vyklápění	●	●	●	–	–	–	–	–
Automatické zasunutí	o	o	o	–	–	–	–	–

SCORPION	960	756	746	741	736	635	1033	732	
Rozměry pneumatik		Sířka vozidla⁷							
405/70 R 20 Mitas MPT01	m	–	–	–	2,42	2,42	2,42	2,42	2,42
405/70 R 24 Mitas MPT01	m	–	–	–	2,38	2,38	2,38	2,38	2,38
405/70 R 24 Mitas MPT04	m	–	–	–	2,39	2,39	2,39	2,39	2,39
440/80 R 24 Michelin PowerCL	m	2,50	2,50	2,50	–	–	–	–	–
460/70 R 24 Alliance A580	m	2,52	2,52	2,52	2,39	2,39	2,39	2,39	2,39
460/70 R 24 Firestone 159 Duraforce Ultiity	m	2,50	2,50	2,50	2,39	2,39	2,39	2,39	2,39
460/70 R 24 Michelin 159 A8 XMCL	m	2,51	2,51	2,51	2,39	2,39	2,39	2,39	2,39
460/70 R 24 Michelin Bibload	m	2,52	2,52	2,52	2,39	2,39	2,39	2,39	2,39
460/70 R 24 Michelin Crossgrip	m	–	2,52	2,52	2,40	2,40	2,40	2,40	2,40
480/80 R 26 Michelin XMCL	m	2,51	–	–	–	–	–	–	–
480/80 R 26 Michelin Bibload	m	2,52	–	–	–	–	–	–	–
500/70 R 24 Alliance Multiuse	m	2,52	2,52	2,52	2,42	2,42	–	–	–
500/70 R 24 Alliance A580	m	2,52	2,52	2,52	2,44	2,44	2,44	2,44	2,44
500/70 R 24 Firestone 159 Duraforce	m	2,53	2,53	2,53	2,43	2,43	2,43	2,43	2,43
500/70 R 24 Michelin 164 A8 XMCL	m	2,52	2,52	2,52	2,43	2,43	2,43	2,43	2,43
500/70 R 24 Michelin Bibload	m	2,52	2,52	2,52	2,42	2,42	–	–	–
500/70 R 24 Nokian TRI2	m	2,51	2,51	2,51	2,42	2,42	–	–	–
500/70 R 24 Vredestein Endurion	m	–	2,53	2,53	2,44	2,44	–	–	–
600/55 R 26.5 Alliance I-3	m	2,54	2,54	2,54	–	–	–	–	–

¹ Odpovídá ISO 14396

² Už při 2200 ot/min

³ Už při 1900 ot/min

⁴ Při max. pojezdové rychlosti 30 km/h v kombinaci s pojezdovým ústrojím VARIPOWERS PLUS / VARIPOWERS činí rozsah rychlosti "želva" 0-22 km/h.

⁵ Všechny modely VARIPOWERS jsou k dispozici také jako verze 30 km/h.

⁶ Všechny modely jsou k dispozici ve verzi 20 km/h, nezávisle na vybavení převodovky

⁷ Přes pneumatiky

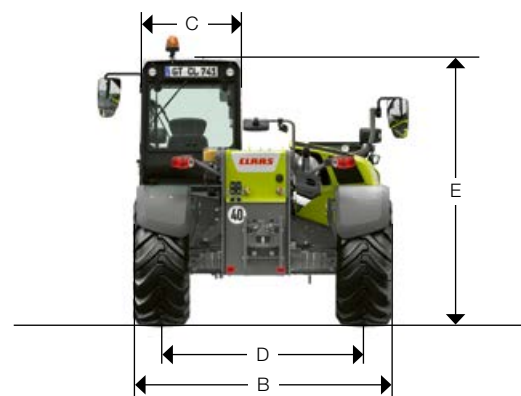
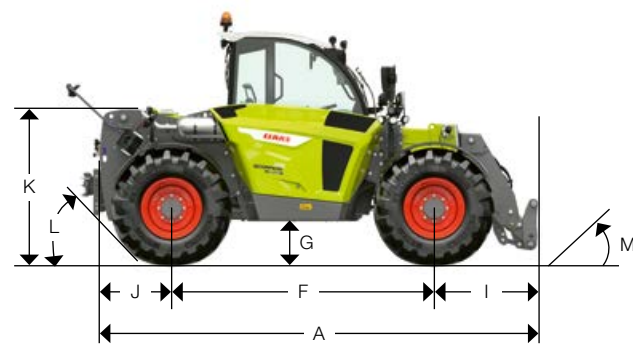
Firma CLAAS vyvíjí neustálou snahu vyhovět všemi svými produkty požadavkům praxe, a proto si vyhrazuje právo provádět na výrobcích změny. Údaje a zobrazení jsou pouze přibližné a mohou obsahovat také díly, které nejsou součástí sériového vybavení. Tento prospekt byl vytištěn pro uživatele strojů CLAAS na celém světě. Ohledně technického vybavení se řiďte ceníkem svého obchodního partnera CLAAS. Na fotografiích jsou některá ochranná zařízení demontována z důvodu, aby byla funkce těchto zařízení zobrazena co nejžádněji. V žádném případě to však nesmí být prováděno srovnávací, aby bylo zamezeno nebezpečí. Dodržujte proto příslušná ustanovení v návodu k použití. Všechny technické údaje k motorům se vztahují zásadně na evropské předpisy regulace výfukových plynů: Stage. Pojmenování normy Tier slouží v tomto dokumentu výhradně pro informační účely a lepší srozumitelnost. Povolení se netýká oblastí, v nichž jsou výfukové plyny Tier regulovány.

SCORPION			960	756	746	741	736	635	1033	732
Rozměry										
A	Délka vč. nosiče nářadí (upínací rám)	mm	5760	5030	5002	4752	4752	4452	4950	4752
B	Celková šířka (bez zrcátek)	mm	2521 ¹	2521 ¹	2514 ¹	2380 ¹	2380 ¹	2380 ¹	2380 ¹	2380 ¹
C	Šířka kabiny (vnější)	mm	969	969	969	941	941	941	941	941
D	Rozchod kol	mm	1950-2040 ²	1950-2040 ²	1950-2040 ²	1920	1920	1920	1920	1920
E	Celková výška (bez majáku)	mm	2622	2590	2590	2465	2465	2465	2465	2465
F	Rozvor náprav, střední	mm	3150	2950	2950	2850	2850	2750	2850	2750
G	Světla výška	mm	438	410	410	405	405	405	405	405
H	Poloměr otáčení nad koly ³	mm	4090	3902	3833	3906	3906	3812	3906	3812
I	Vzdálenost od středu předního kola po přední stranu nosiče nářadí	mm	2610	2080	2052	2287	2287	2287	2485	2287
J	Zadní přesah (bez konzoly závěsu)	mm	1217	1019	977	784	784	784	784	784
K	Výška až po teleskopické rameno v rámu	mm	1848	1693	1693	1530	1530	1530	1530	1530
L	Zadní nájezdový úhel	°	29	32	32	46	46	46	46	46
M	Spodní úhel náklonu paletizačních vidlí	°	20	20	20	13	13	13	12	13
N	Úhel vyklápění paletovacích vidlí nahoru	°	64,0	66,4	66,4	44,0	44,0	44,0	20,0	44,0
	Celkový úhel rozsahu pohybu nosiče nářadí	°	152	152	152	150	150	150	126	150

¹ 460/70 R 24

² Příp. také v závislosti na zvolených pneumatikách

³ Teoretická hodnota, poloměr otáčení se mění dle pneumatik



AGRALL zemědělská technika a.s.
Bantice 79
CZ - 671 61 Prosiměřice
Tel.: 515 200 800
www.agrall.cz
e-mail: info@agrall.cz

AGRALL s.r.o.
Hlavná 504
SK - 946 54 Bajč
Tel./fax: 917 300 132
www.agrall.sk
e-mail: info@agrall.sk

AGRALL
zemědělská technika